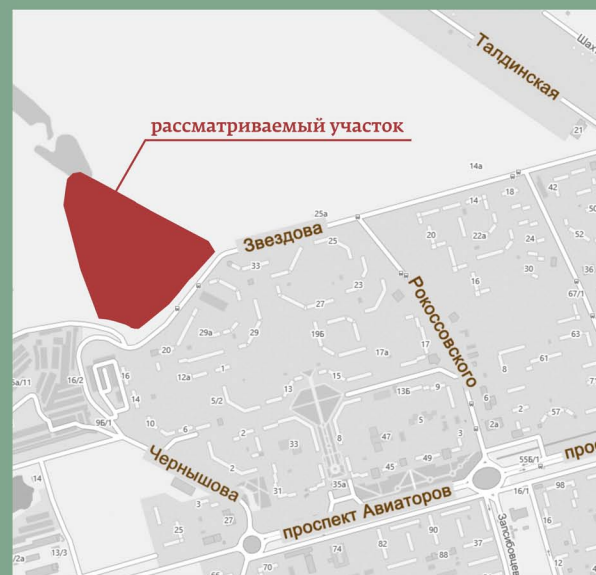


Эскизное предложение по размещению Лыжной базы по ул. Звёздова, напротив 20 квартала Новоильинского района г. Новокузнецка.

ситуационная схема

Вид сверху



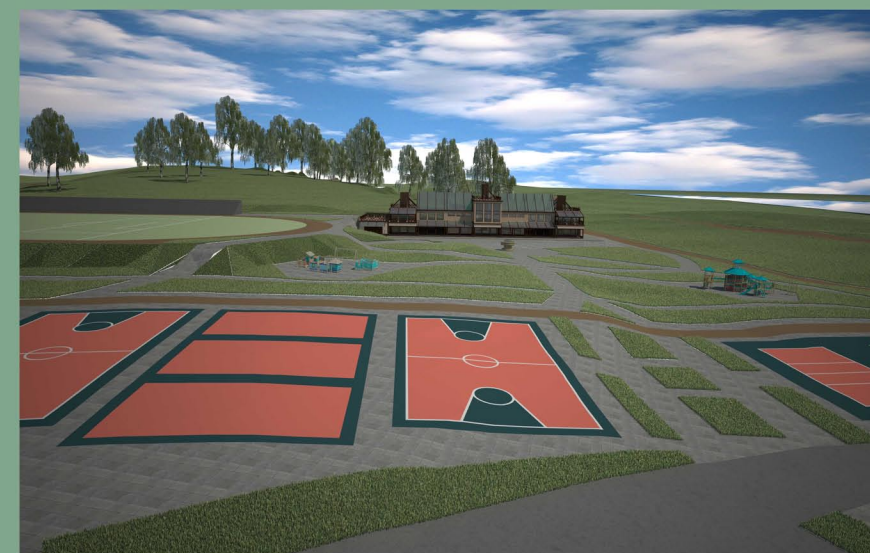
ОСНОВНЫЕ ОБЪЕМНО-ПЛАНИРОВОЧНЫЕ ПОКАЗАТЕЛИ

ПЛОЩАДЬ УЧАСТКА	158 144 М2
ПРОТЯЖЕННОСТЬ ЛЫЖНИ:	
МАЛЫЙ КРУГ	1,5 КМ
БОЛЬШОЙ КРУГ	3,0 КМ
МОЩНОСТЬ ПАРКОВОК:	
БОЛЬШАЯ ПАРКОВКА	156 МАШИНО-МЕСТ
ПАРКОВКА ДЛЯ СЛУЖЕБНЫХ МАШИН И СПЕЦ. ТЕХНИКИ	30 МАШИНО-МЕСТ

существующее положение



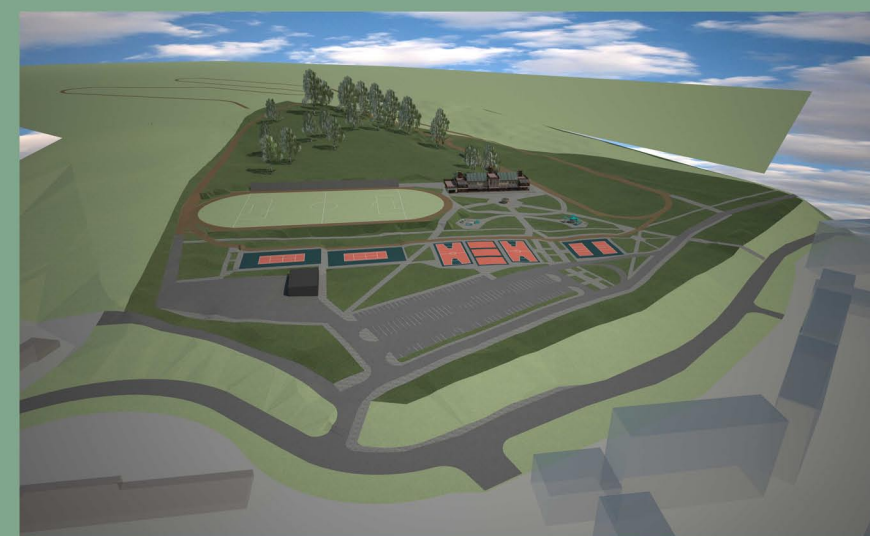
Вид на лыжную базу



ОСНОВНЫЕ ТЕХНИКО-ЭКОНОМИЧЕСКИЕ ПОКАЗАТЕЛИ ПО ЛЫЖНОЙ БАЗЕ

ПЛОЩАДЬ ЗАСТРОЙКИ	993,0 М2
ОБЩАЯ ПЛОЩАДЬ	1325,0 М2
СТРОИТЕЛЬНЫЙ ОБЪЕМ	4508,0 М3

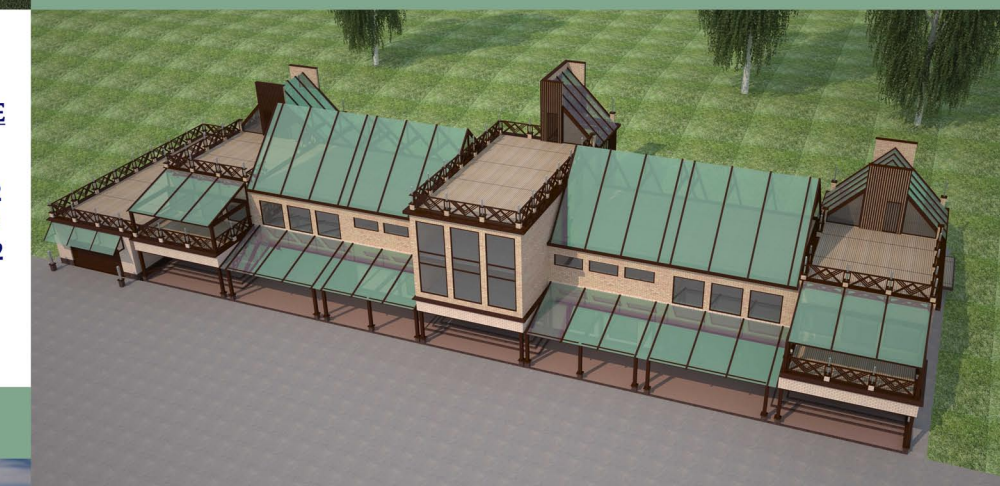
Общий вид



Здание лыжной базы



Общий вид лыжной базы



Задний вид лыжной базы

